

Pozzetto per teleriscaldamento 90 x 90

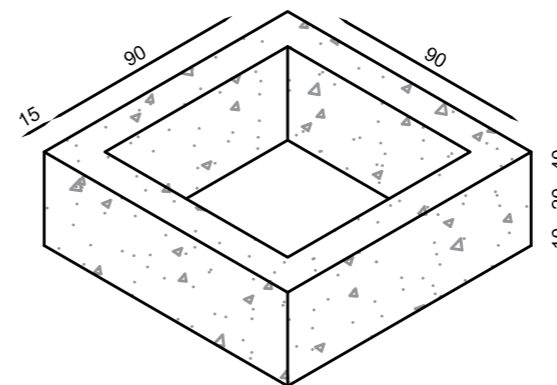
Fornitura pozzetto per alloggiamento valvole teleriscaldamento dim 90x90 (DN 25/100) e 130x80 (DN 125/250) cm realizzato mediante elementi prefabbricati modulari (elemento base, elemento camera, elemento di copertura con forometria atta ad ospitare chiusino) in calcestruzzo armato assemblati assieme mediante sovrapposizione verticale fino al raggiungimento della quota del piano di campagna, ottenendo così il pozzetto.

I calcoli sono sviuppati secondo i dettami della scienza delle costruzioni e conforme alla norma UNI EN 1917 pozzetti e camere d'ispezione di calcestruzzo non armato, rinforzato con fibre di acciaio e con armature tradizionali.

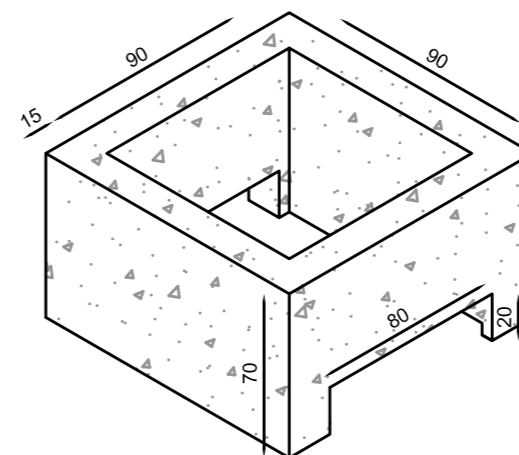
Il calcestruzzo utilizzato è in classe di resistenza C32/40 e classe di esposizione XC2, XD2, XF2 con copriferro minimo 30mm tutto secondo UNI EN 206 e acciaio di armatura tipo B450C.

Il calcestruzzo è composto da cemento di tipo Portland 425 con rapporto a/c non superiore a 0,45 in classe di consistenza S1.

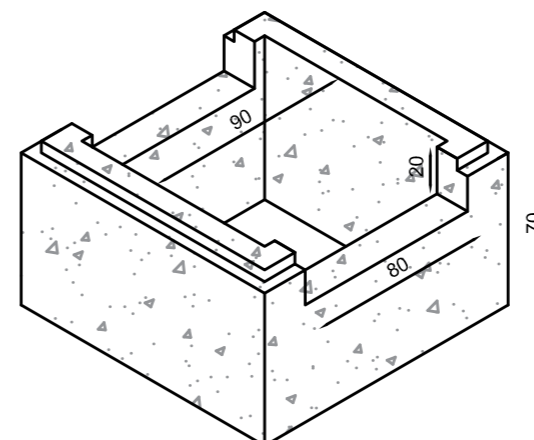
Il manufatto dovrà essere dotato di un sistema di sollevamento rapido prevedendo idonei ganci in fase di realizzazione atti a garantire la sicurezza durante le fasi di movimentazione. Saranno fornite idonee istruzioni e informazioni sulla sicurezza per la corretta movimentazione e l'impiego dei prodotti (art.11.6 Regolamento UE 305/2011).



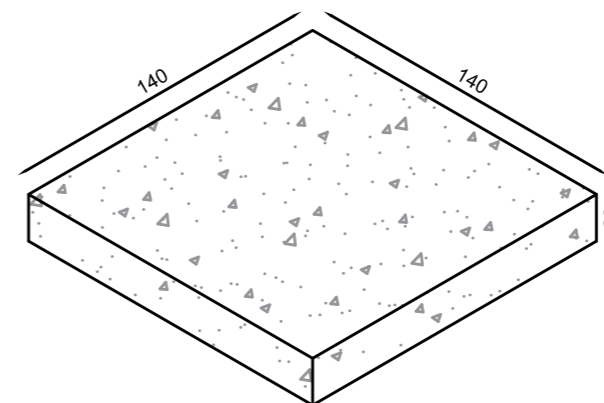
Elemento di sopraizo
90 cm x 90 cm
h 40, 20 o 10 cm
Spessore pareti: 15 cm



Elemento di sopraizo con finestra predisposta
90 cm x 90 cm
h 70 cm
Spessore pareti: 15 cm
Finestra: 80 x 20 cm



Elemento di sopraizo con finestra predisposta
90 cm x 90 cm
h 70 cm
Spessore pareti: 15 cm
Finestra: 80 x 20 cm



Piastra di base
140 cm x 140 cm
h 20 cm

Pozzetto per teleriscaldamento 130 x 80

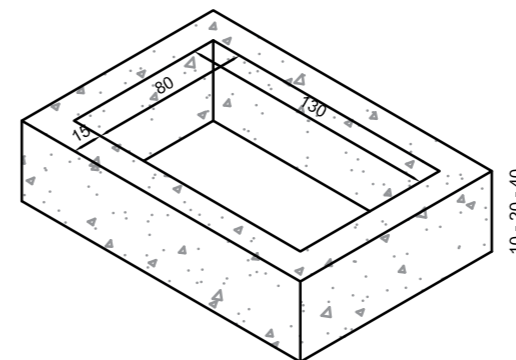
Fornitura pozzetto per alloggiamento valvole teleriscaldamento dim 90x90 (DN 25/100) e 130x80 (DN 125/250) cm realizzato mediante elementi prefabbricati modulari (elemento base, elemento camera, elemento di copertura con forometria atta ad ospitare chiusino) in calcestruzzo armato assemblati assieme mediante sovrapposizione verticale fino al raggiungimento della quota del piano di campagna, ottenendo così il pozzetto.

I calcoli sono sviuppati secondo i dettami delle scienza delle costruzioni e conforme alla norma UNI EN 1917 pozzetti e camere d'ispezione di calcestruzzo non armato, rinforzato con fibre di acciaio e con armature tradizionali.

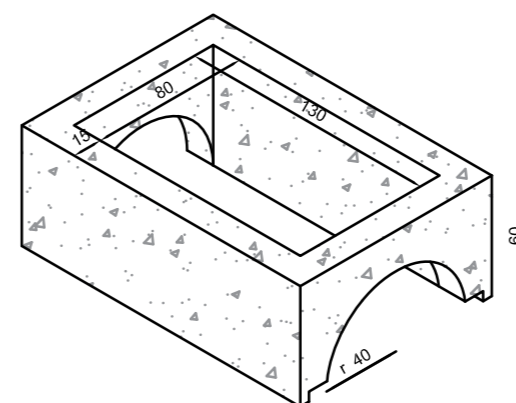
Il calcestruzzo utilizzato è in classe di resistenza C32/40 e classe di esposizione XC2, XD2, XF2 con copriferro minimo 30mm tutto secondo UNI EN 206 e acciaio di armatura tipo B450C.

Il calcestruzzo è composto da cemento di tipo Portland 425 con rapporto a/c non superiore a 0,45 in classe di consistenza S1.

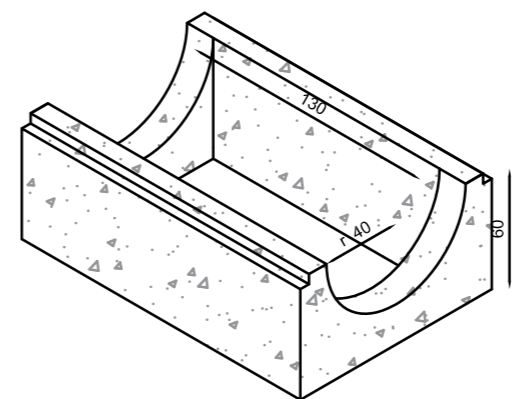
Il manufatto dovrà essere dotato di un sistema di sollevamento rapido prevedendo idonei ganci in fase di realizzazione atti a garantire la sicurezza durante le fasi di movimentazione. Saranno fornite idonee istruzioni e informazioni sulla sicurezza per la corretta movimentazione e l'impiego dei prodotti (art.11.6 Regolamento UE 305/2011).



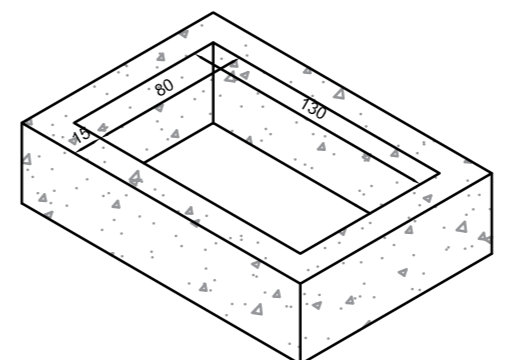
Elemento di sopraizo
130 cm x 80 cm
h 40, 20 o 10 cm
Spessore pareti: 15 cm



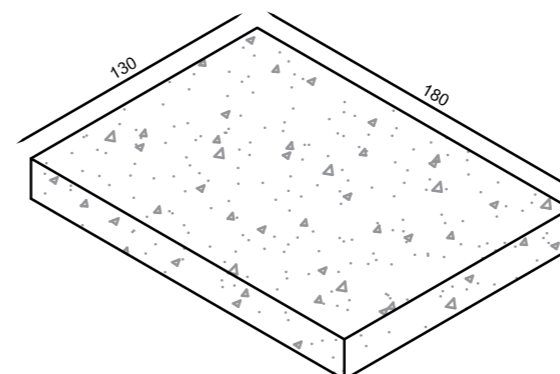
Elemento di sopraizo con foro predisposto
130 cm x 80 cm
h 60 cm
Spessore pareti: 15 cm
Foro: r 40 cm



Elemento di sopraizo con foro predisposto
130 cm x 80 cm
h 60 cm
Spessore pareti: 15 cm
Foro: r 40 cm



Elemento di sopraizo
130 cm x 80 cm
h 40 cm
Spessore pareti: 15 cm



Piastra di base
180 cm x 130 cm
h 20 cm