

Pozzetto tipo "Telecom" 76 x 40

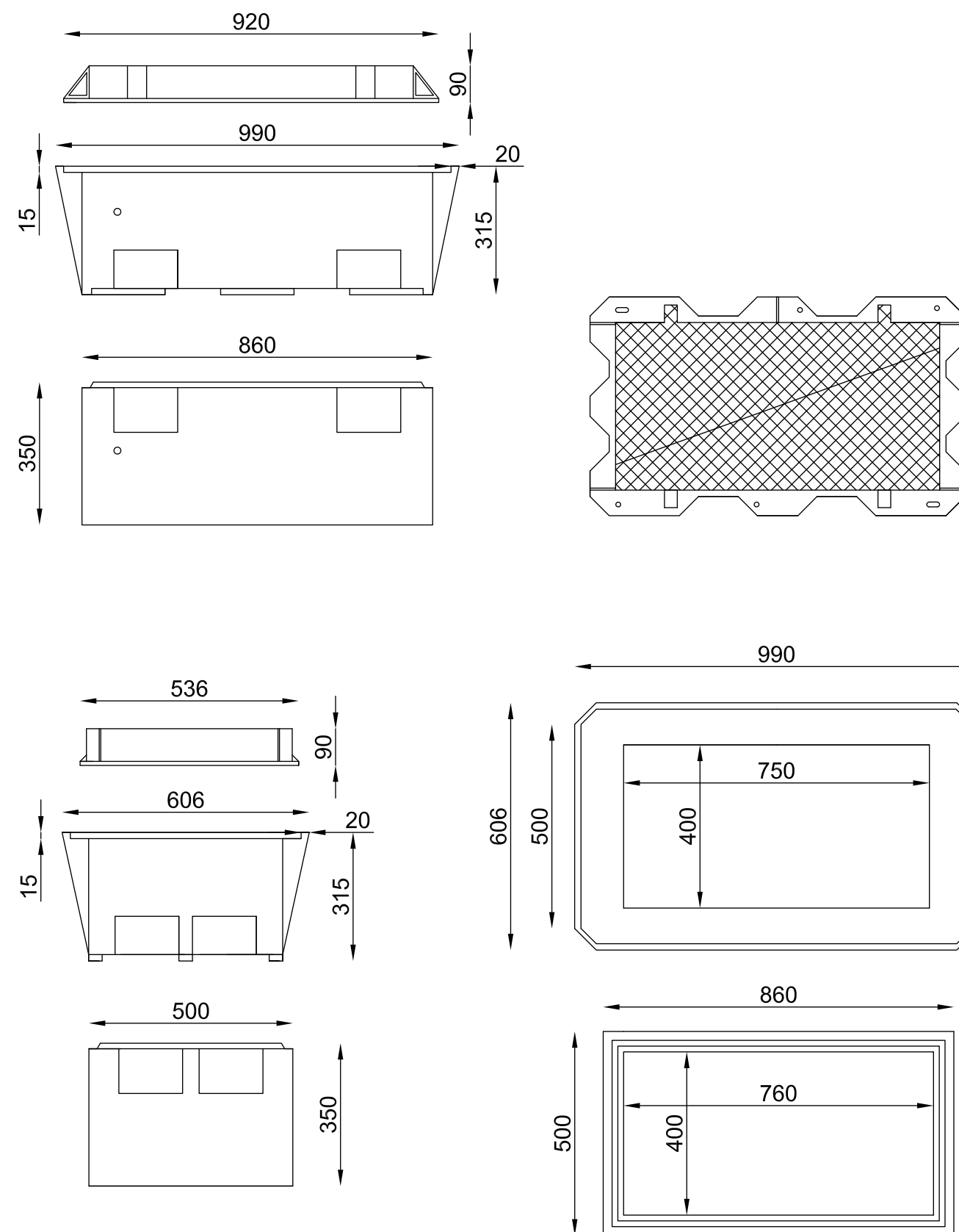
Fornitura pozzetto per reti multimediali e cavi di dimensioni 40x76, 90x70 e 125x80 cm, tipo "Telecom" realizzato mediante elementi prefabbricati modulari (elemento base, elemento camera, soletta portachiusino, soletta in calcestruzzo pedonale) in calcestruzzo armato assemblati assieme mediante sovrapposizione verticale fino al raggiungimento della quota del piano di campagna, ottenendo così il pozzetto.

I calcoli sono sviuppati secondo i dettami della scienza delle costruzioni e conforme al capitolato tecnico N° 5057 SNAM rete gas per la fornitura di pozzetti per la realizzazione di polifore.

Il calcestruzzo utilizzato è in classe di resistenza C32/40 e classe di esposizione XC2, XD2, XF2 con copriferro minimo 30mm tutto secondo UNI EN 206 e acciaio di armatura tipo B450C.

Il calcestruzzo è composto da cemento di tipo Portland 425 con rapporto a/c non superiore a 0,45 in classe di consistenza S1.

Il manufatto dovrà essere dotato di un sistema di sollevamento rapido prevedendo idonei ganci in fase di realizzazione atti a garantire la sicurezza durante le fasi di movimentazione. Saranno fornite idonee istruzioni e informazioni sulla sicurezza per la corretta movimentazione e l'impiego dei prodotti (art.11.6 Regolamento UE 305/2011).



Pozzetto modulare in cemento armato tipo "Telecom"

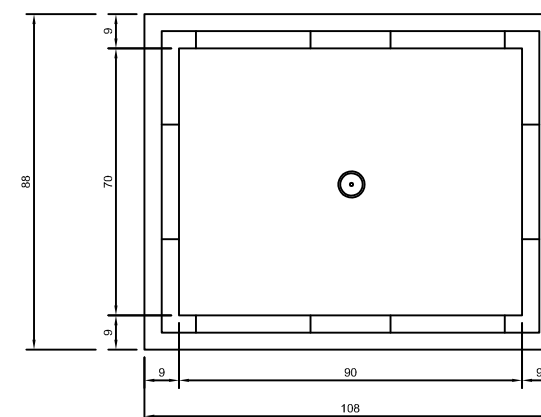
Fornitura pozzetto per reti multimediali e cavi di dimensioni 40x76, 90x70 e 125x80 cm, tipo "Telecom" realizzato mediante elementi prefabbricati modulari (elemento base, elemento camera, soletta portachiusino, soletta in calcestruzzo pedonale) in calcestruzzo armato assemblati assieme mediante sovrapposizione verticale fino al raggiungimento della quota del piano di campagna, ottenendo così il pozzetto.

I calcoli sono sviuppati secondo i dettami della scienza delle costruzioni e conforme al capitolato tecnico N° 5057 SNAM rete gas per la fornitura di pozzetti per la realizzazione di polifore.

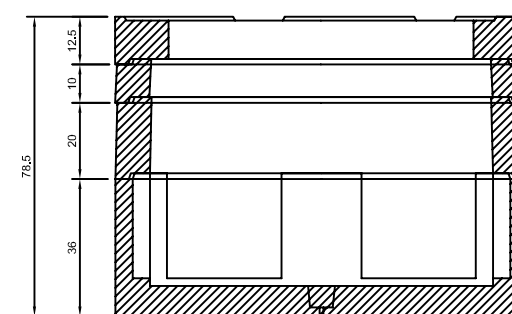
Il calcestruzzo utilizzato è in classe di resistenza C32/40 e classe di esposizione XC2, XD2, XF2 con copriferro minimo 30mm tutto secondo UNI EN 206 e acciaio di armatura tipo B450C.

Il calcestruzzo è composto da cemento di tipo Portland 425 con rapporto a/c non superiore a 0,45 in classe di consistenza S1.

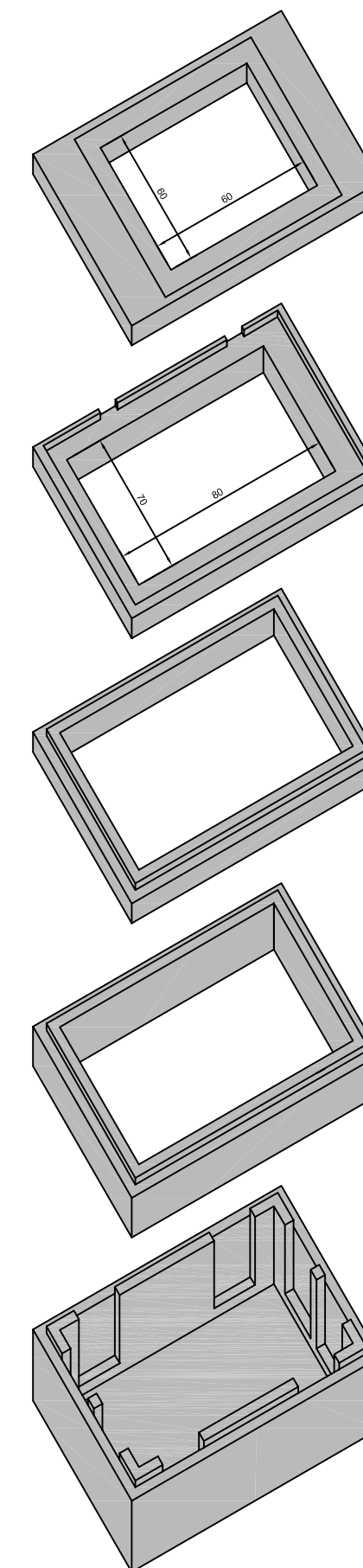
Il manufatto dovrà essere dotato di un sistema di sollevamento rapido prevedendo idonei ganci in fase di realizzazione atti a garantire la sicurezza durante le fasi di movimentazione. Saranno fornite idonee istruzioni e informazioni sulla sicurezza per la corretta movimentazione e l'impiego dei prodotti (art.11.6 Regolamento UE 305/2011).



PIANTA



SEZIONE



Pozzetto modulare in cemento armato

Caratteristiche prodotto

Interno: 90 cm x 70 cm

Caratteristiche calcestruzzo

Classe di resistenza: Rck 40 (C 32/40)

S1

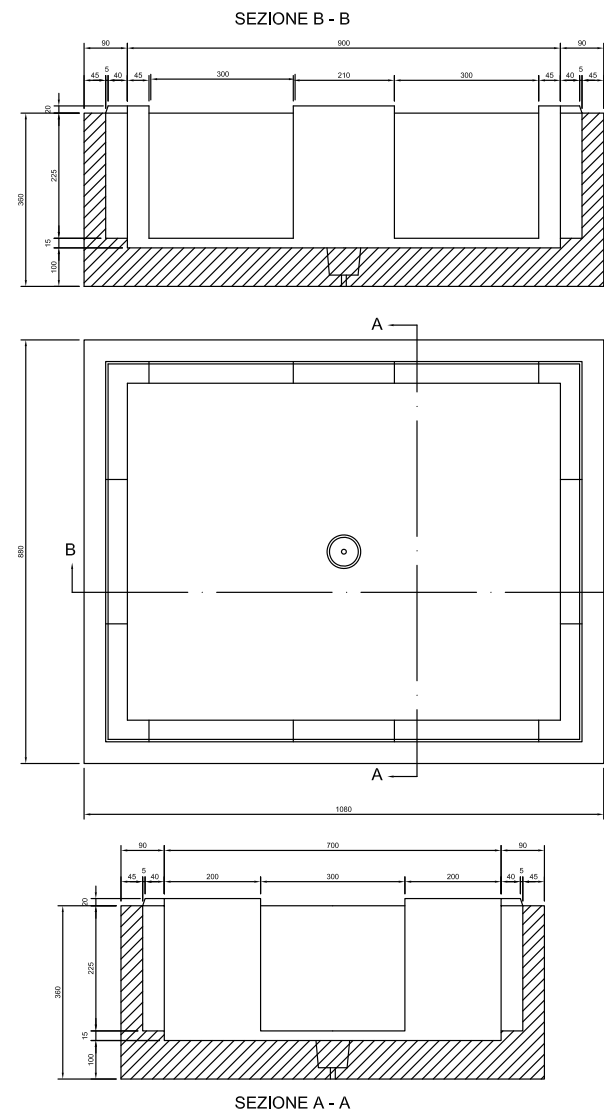
Classe d'esposizione: XC2

Rapporto A/C 0.450

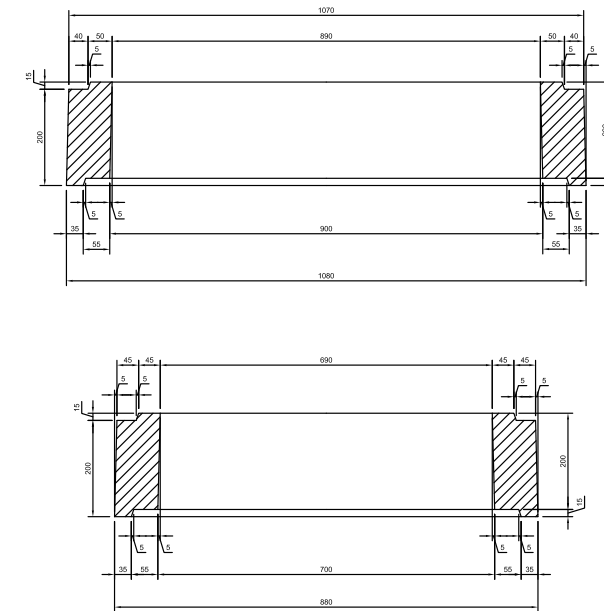
Armatura

Acciaio B450A

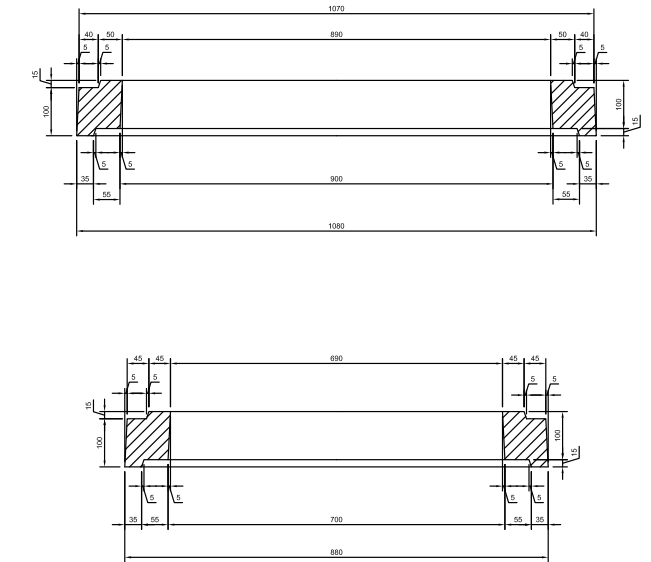
Elemento di base pozzetto 90 cm x 70 cm



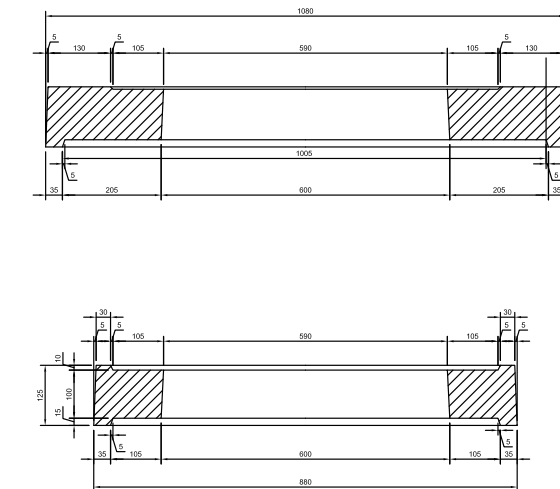
Elemento di sopralzo 20 cm
Pozzetto 90 cm x 70 cm



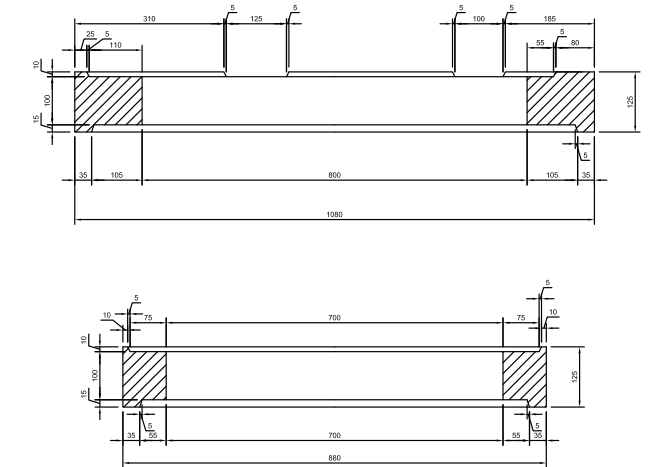
Elemento di sopralzo 10 cm
Pozzetto 90 cm x 70 cm



Soletta per chiusino 60 cm x 60 cm
Pozzetto 90 cm x 70 cm



Soletta per chiusino 60 cm x 60 cm
Pozzetto 90 cm x 70 cm



Pozzetto modulare in cemento armato tipo "Telecom"

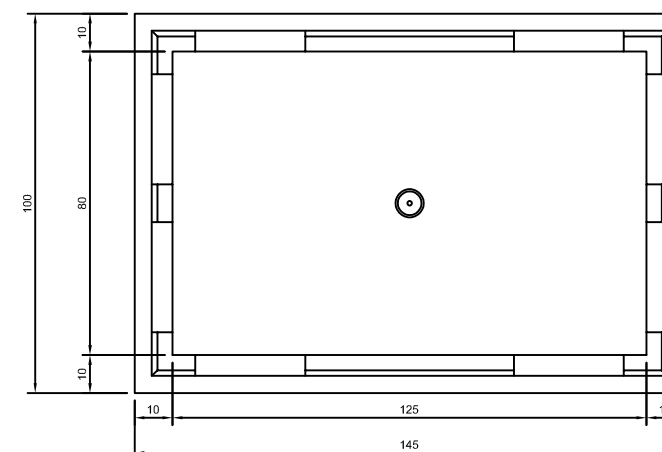
Fornitura pozzetto per reti multimediali e cavi di dimensioni 40x76, 90x70 e 125x80 cm, tipo "Telecom" realizzato mediante elementi prefabbricati modulari (elemento base, elemento camera, soletta portachiusino, soletta in calcestruzzo pedonale) in calcestruzzo armato assemblati assieme mediante sovrapposizione verticale fino al raggiungimento della quota del piano di campagna, ottenendo così il pozzetto.

I calcoli sono sviuppati secondo i dettami della scienza delle costruzioni e conforme al capitolato tecnico N° 5057 SNAM rete gas per la fornitura di pozzetti per la realizzazione di polifore.

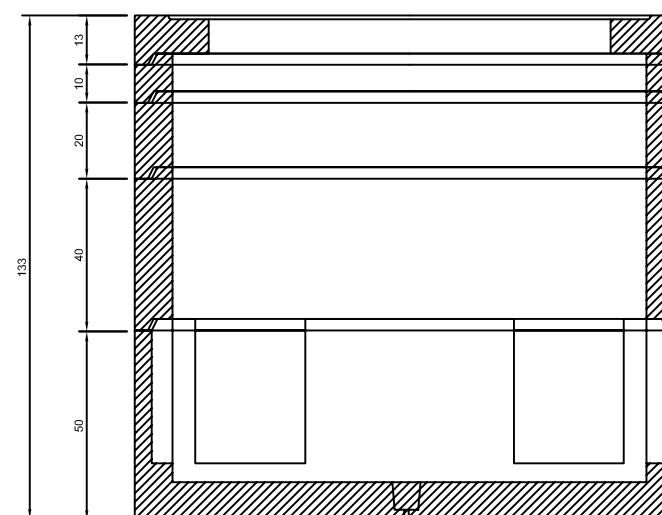
Il calcestruzzo utilizzato è in classe di resistenza C32/40 e classe di esposizione XC2, XD2, XF2 con copriferro minimo 30mm tutto secondo UNI EN 206 e acciaio di armatura tipo B450C.

Il calcestruzzo è composto da cemento di tipo Portland 425 con rapporto a/c non superiore a 0,45 in classe di consistenza S1.

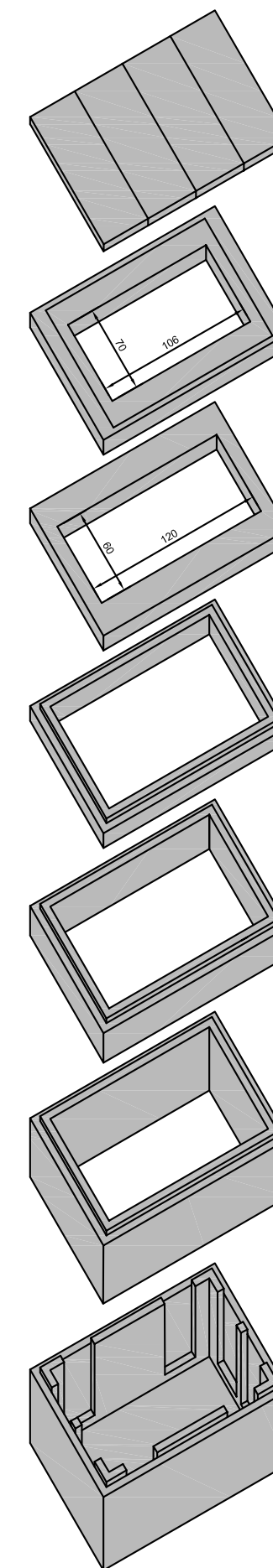
Il manufatto dovrà essere dotato di un sistema di sollevamento rapido prevedendo idonei ganci in fase di realizzazione atti a garantire la sicurezza durante le fasi di movimentazione. Saranno fornite idonee istruzioni e informazioni sulla sicurezza per la corretta movimentazione e l'impiego dei prodotti (art.11.6 Regolamento UE 305/2011).



PIANTA



SEZIONE



Pozzetto modulare in cemento armato

Caratteristiche prodotto

Interno: 125 cm x 80 cm

Caratteristiche calcestruzzo

Classe di resistenza: Rck 40 (C 32/40)

S1

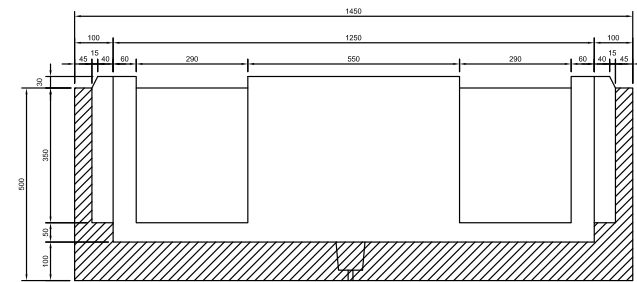
Classe d'esposizione: XC2

Rapporto A/C 0.450

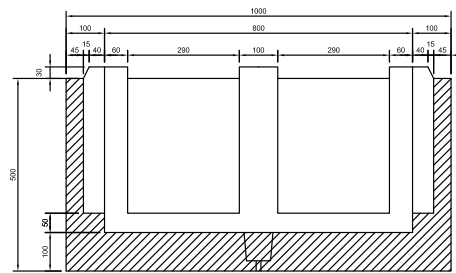
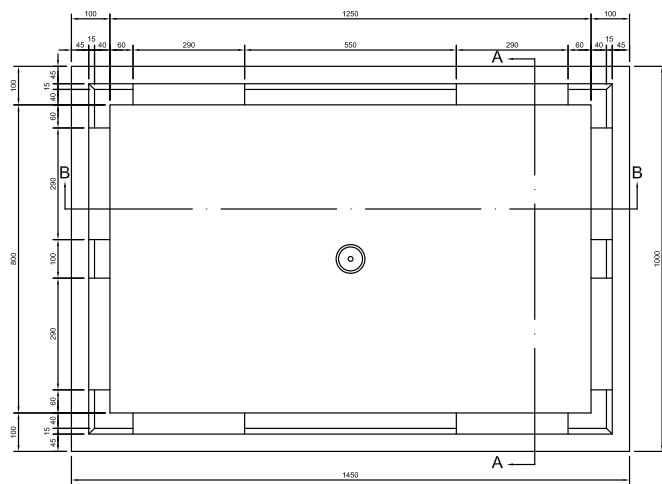
Armatura

Acciaio B450A

Elemento di base pozzetto 125 cm x 80 cm

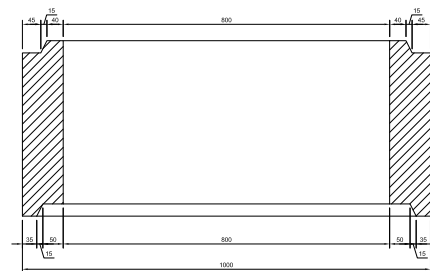
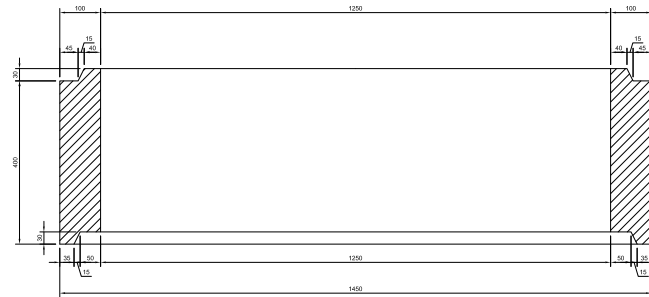


SEZIONE B-B

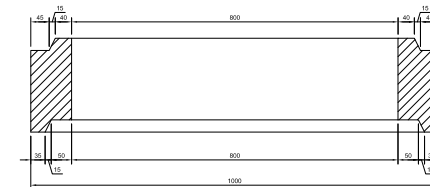
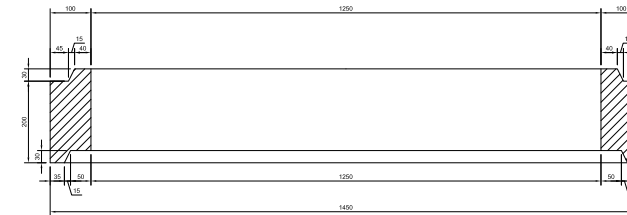


SEZIONE A-A

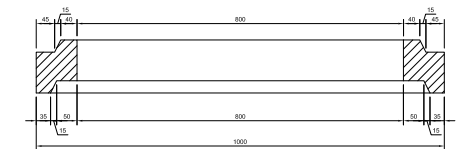
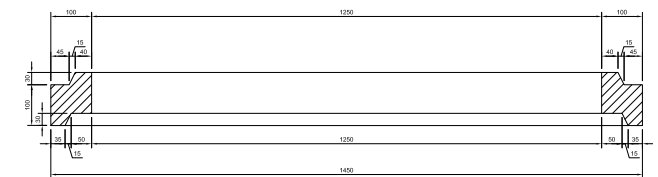
Elemento di sopraizo 40 cm
Pozzetto 125 cm x 80 cm



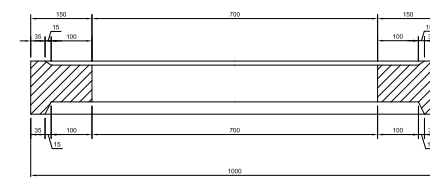
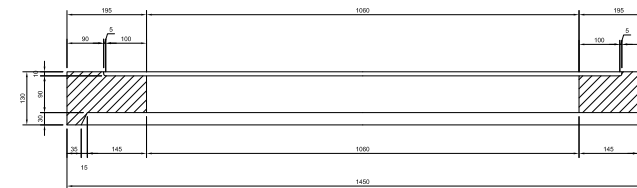
Elemento di sopraizo 20 cm
Pozzetto 125 cm x 80 cm



Elemento di sopraizo 10 cm
Pozzetto 125 cm x 80 cm



Soletta per chiusino 106 cm x 70 cm
Pozzetto 125 cm x 80 cm



Soletta per chiusino 120 cm x 60 cm
Pozzetto 125 cm x 80 cm

